



## Stazione totale robotica

Con la stazione totale per singolo operatore Zoom70 di GeoMax, potrete aumentare in modo significativo la vostra efficienza. Il supporto della ricerca del prisma GNSS basato su X-PAD della Zoom70, perfettamente

integrato con il comprovato EDM AccXXess, con la sua tecnologia Track and AiM offre l'elevata flessibilità e le prestazioni necessarie per il vostro lavoro quotidiano.



# Tecnologia avanzata

## STAZIONE TOTALE PER SINGOLO OPERATORE

**GeoTRAIL:** equipaggiata con la maniglia Bluetooth® a lungo raggio, la Zoom70 si trasforma in una vera e propria stazione totale per singolo operatore. Montata su palina, supporta la ricerca avanzata del prisma basata sulla posizione GNSS del controller. Grazie alla sua perfetta integrazione con il software da campo X-PAD ULTIMATE, GeoTRAIL combina semplicità ed elevate prestazioni. Poiché non necessita di prismi attivi speciali, costosi e dispendiosi di energia, questa stazione totale è ideale per qualsiasi cantiere. La Zoom70 mantiene la vostra palina leggera e comoda da trasportare per tutta la giornata dei rilievi!

**TRack:** un altro elemento di STReAM360 è la funzionalità di tracciamento; la Zoom70 traccia continuamente il target. Una volta bloccato, lo strumento rimane puntato con precisione anche su target in rapido movimento.

**AiM:** la Zoom70 punta accuratamente a qualsiasi prisma, senza la necessità di guardare nel cannocchiale. Le misure vengono eseguite automaticamente con un'affidabilità sempre elevata e ripetibile.

## SOFTWARE X-PAD

X-PAD 4.0 è il software onboard di GeoMax ed è disponibile in due versioni su misura:

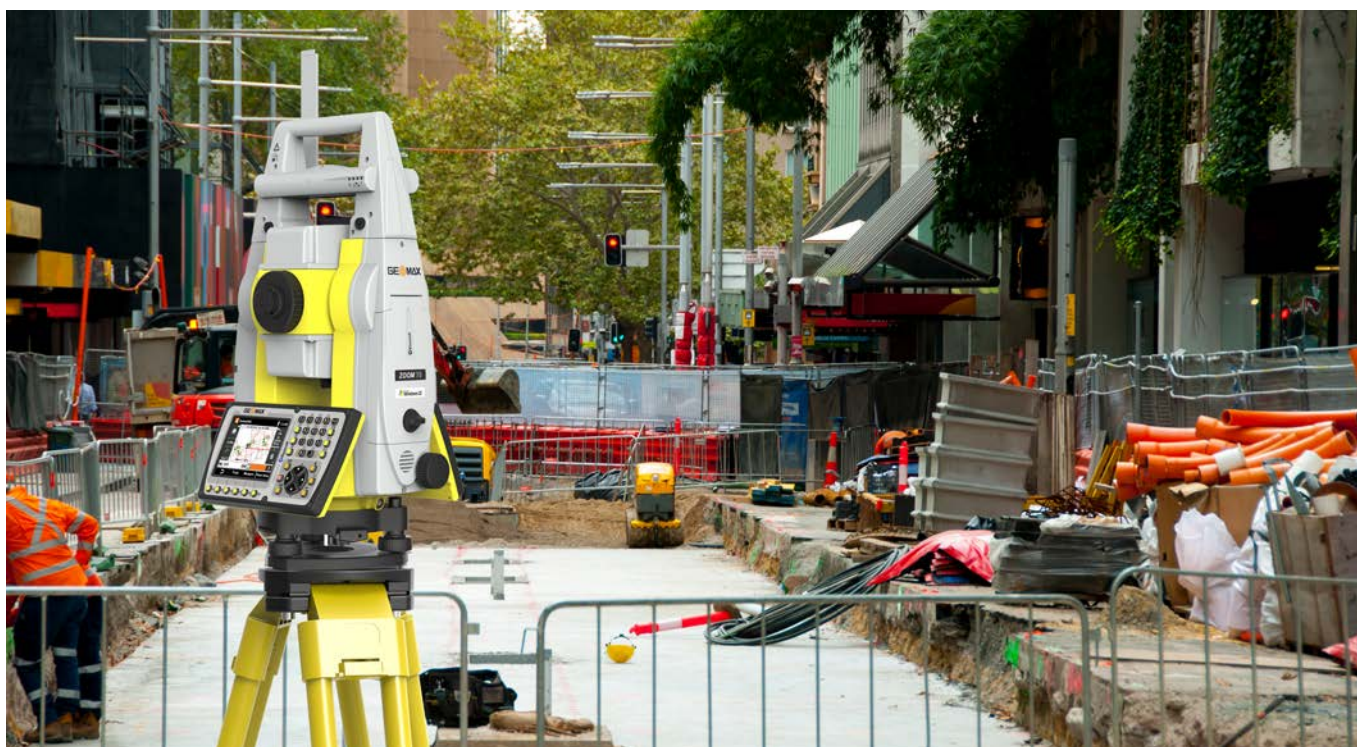
- X-PAD 4.0 SURVEY per i topografi
- X-PAD 4.0 CONSTRUCTION per i professionisti dell'edilizia

Grazie alla stretta collaborazione con i principali utenti di tutto il mondo, X-PAD 4.0 viene continuamente aggiornato e convince per il suo perfetto equilibrio tra struttura chiara, flussi di lavoro diretti ed elevata funzionalità.

GeoMax ti permette di comandare lo strumento a distanza tramite il potente software Android: X-PAD ULTIMATE.

L'offerta del software GeoMax è completata da X-PAD FUSION, un software per ufficio completo che esegue anche registrazioni automatiche delle nuvole di punti.

Proprio come il software da campo, X-PAD FUSION è sufficientemente versatile e flessibile per fondere i dati di GeoMax, ma anche quelli provenienti da fonti di terze parti, come per esempio i droni, in un unico database, evitando conversioni di dati dispendiose di tempo e il rischio di perdita degli stessi.



# Prestazioni superiori



## SERVOMOTORI IBRIDI X-MOTION™



La nuova Zoom70 incorpora gli innovativi servomotori ibridi X-motion, assicurando prestazioni migliori rispetto ai servomotori convenzionali. Segue il target a 90 km/h a una distanza di 100 m.

## FLESSIBILITÀ TOTALE



La GeoMax Zoom70 soddisfa tutte le esigenze di connettività. Utilizzate il Bluetooth® integrato per il trasferimento dei dati a media portata o la maniglia Bluetooth® dedicata a lunga portata per prestazioni superiori a distanze elevate. In un modo o nell'altro, è ideale per la topografia robotizzata con un unico operatore.

Combinare il software di vostra preferenza e il controller da campo per eseguire attività di controllo remoto con maggiore produttività. Il sistema operativo Windows® CE installato sulla Zoom70 consente di eseguire una vasta gamma di potenti software da campo. Questo vi offre la libertà di scegliere il miglior software per ogni esigenza.



**X-PAD**  
GEOMAX  
**FIELDGenius**

Con la stazione totale robotizzata per singolo operatore, la serie GeoMax Zoom70 soddisfa ogni esigenza.



#### Misure angolari

Precisione	1" (0,3 mgon), 2" (0,6 mgon), 5" (1,5 mgon)
Risoluzione del display	0,1" (0,1 mgon)
Metodo	Assoluto, continuo, diametrico
Compensazione	Quadri-assiale

#### Cannocchiale

Ingrandimento	30x
---------------	-----

#### Misure della distanza (prisma)

Portata / precisione / tempo	Modalità standard: 3500 m/1 mm + 1.5 ppm/tip. 0,8 s* Modalità lunga portata: >10,000 m / 5 mm+2 ppm / tip. 2,5 s
------------------------------	---

#### Misure della distanza (senza riflettore)

Portata	accXess5 / accXXess10 500 m / 1000 m
Precisione	2 mm + 2 ppm**
Tempo di misura	Tip. 3 s
Acquisizione precisa	8x20 mm a 50 m

#### Motorizzazione

Tecnologia	Servomotori ibridi
------------	--------------------

#### GeoTRAIL: ricerca del prisma basata su GNSS

Velocità	50 g/s
----------	--------

#### TRack: registrazione automatica del prisma

Portata	800 m con prisma rotondo
Velocità max	90 km/h a 100 m

#### AiM: puntamento automatico di precisione del prisma

Portata	1.000 m con prisma rotondo
Precisione Hz/V	1"
Tecnica	Elaborazione immagine

#### NavLight™: ausilio di allineamento

Portata	da 5 m a 150 m
Precisione	5 cm a 100 m

#### Interfaccia

Tastiera	Completamente alfanumerica; 35 tasti; illuminata (2ª opzionale)
Display	Full VGA 640 x 480 a colori e touchscreen con retroilluminazione a LED
Registrazione dati	1 GB di memoria interna; scheda SD rimovibile e chiavetta USB
Porte	Seriale, USB, Bluetooth® interna; maniglia Bluetooth® a lunga portata e alimentazione esterna
Sistema operativo	Microsoft® Windows® CE 6.0

#### Specifiche fisiche

Peso	5 - 5,3 kg (senza batteria e basamento)
Temperatura di esercizio/stoccaggio	Da -20° C a 50° C / Da -40° C a 70° C
Classe di protezione	IP55, resistente a polvere e acqua
Umidità	95%, senza condensa

#### Alimentazione

Batteria interna	Li-Ion 4.4 Ah / 7.4 V rimovibile
Tempo di esercizio	7-10 h***

#### Piombo

Tipo	Punto laser, luminosità regolabile
Precisione	1,5 mm a 1,5 m di altezza dello strumento

\* Modalità veloce;

\*\* > 500 m: 4 mm + 2 ppm;

\*\*\* Singola misurazione ogni 30 secondi a 25 °C. In base alle condizioni, la durata della batteria potrebbe essere inferiore.



**Distanziometro (modalità riflettore):** laser classe 1 conforme a IEC 60825-1 resp. EN 60825-1; **piombo laser:** laser classe 2 conforme a IEC 60825-1 resp. EN 60825-1; **distanziometro (modalità senza riflettore):** laser classe 3R conforme a IEC 60825-1 resp. EN 60825-1.



0818 - 874713 it Copyright GeoMax AG.

Le illustrazioni, i colori, le offerte di prodotti, le descrizioni e le specifiche tecniche non sono vincolanti e potrebbero variare senza preavviso.

Tutti i marchi e i nomi appartengono ai rispettivi proprietari.

**GEOMAX**

Per maggiori informazioni:  
[geomax-positioning.it](http://geomax-positioning.it)

PARTNER DI DISTRIBUZIONE AUTORIZZATO GEOMAX